

# Quién es Quién

Esta publicación quiere destacar:  
EL EMPODERAMIENTO de la mujer  
en las empresas e instituciones de la  
Comunitat Valenciana.

**LAS PROVINCIAS** quiere reconocer a  
las mujeres que lideran el cambio  
y el papel creciente que desempeñan  
en sus respectivas profesiones.



LAS PROVINCIAS

# Quién es Quién

En la Economía Valenciana

## La Mujer

En la Empresa y  
las Instituciones de la  
Comunitat Valenciana



Quién? es Quién

LOGO

NOMBRE ENTIDAD



NOMBRE APELLIDO APELLIDO DIRECTORA

Calle Conde de Salvatierra 34-7  
46004 - Alfafar - Valencia  
Tel: 96 366 55 88 - Fax: 96 322 55 66  
info@seguros-asesoria.com  
www.asesoriapalacios.com



NOMBRE APELLIDO APELLIDO CARGO

Calle Conde de Salvatierra 34-7  
46004 - Alfafar - Valencia  
Tel: 96 366 55 88 - Fax: 96 322 55 66  
info@seguros-asesoria.com  
www.asesoriapalacios.com



NOMBRE APELLIDO APELLIDO CARGO

Calle Conde de Salvatierra 34-7  
46004 - Alfafar - Valencia  
Tel: 96 366 55 88 - Fax: 96 322 55 66  
info@seguros-asesoria.com  
www.asesoriapalacios.com



NOMBRE APELLIDO APELLIDO CARGO

Calle Conde de Salvatierra 34-7  
46004 - Alfafar - Valencia  
Tel: 96 366 55 88 - Fax: 96 322 55 66  
info@seguros-asesoria.com  
www.asesoriapalacios.com



NOMBRE APELLIDO APELLIDO CARGO

Calle Conde de Salvatierra 34-7  
46004 - Alfafar - Valencia  
Tel: 96 366 55 88 - Fax: 96 322 55 66



NOMBRE APELLIDO APELLIDO CARGO

Calle Conde de Salvatierra 34-7  
46004 - Alfafar - Valencia  
Tel: 96 366 55 88 - Fax: 96 322 55 66



NOMBRE APELLIDO APELLIDO CARGO

Calle Conde de Salvatierra 34-7  
46004 - Alfafar - Valencia  
Tel: 96 366 55 88 - Fax: 96 322 55 66

Quién es Quién  
En la Economía Valenciana

Las Instituciones  
Comunitarias

en la Economía Valenciana

DEUTSCHE BANK-CLIENTES PRIVADOS Y EMPRESAS

Maria José Martínez Ramírez Directora General

Calle Conde de Salvatierra, 34-7  
46004 Alfafar - Valencia  
Tel: 96 366 55 88  
info@seguros-asesoria.com  
www.asesoriapalacios.com



DEUTSCHE BANK-CLIENTES PRIVADOS Y EMPRESAS

Maria José Martínez Ramírez Directora General

Calle Conde de Salvatierra, 34-7  
46004 Alfafar - Valencia  
Tel: 96 366 55 88  
info@seguros-asesoria.com  
www.asesoriapalacios.com



DEUTSCHE BANK-CLIENTES PRIVADOS Y EMPRESAS

Maria José Martínez Ramírez Directora General

Calle Conde de Salvatierra, 34-7  
46004 Alfafar - Valencia  
Tel: 96 366 55 88  
info@seguros-asesoria.com  
www.asesoriapalacios.com



DEUTSCHE BANK-CLIENTES PRIVADOS Y EMPRESAS

Maria Martínez Ramírez Directora General

Calle Conde de Salvatierra, 34-7  
46004 Alfafar - Valencia  
Tel: 96 366 55 88  
info@seguros-asesoria.com  
www.asesoriapalacios.com



DEUTSCHE BANK-CLIENTES PRIVADOS Y EMPRESAS

Maria José Martínez Ramírez Directora General Regional Levante

Calle Conde de Salvatierra, 34-7  
46004 Alfafar - Valencia  
Tel: 96 366 55 88  
info@seguros-asesoria.com  
www.asesoriapalacios.com



DEUTSCHE BANK-CLIENTES PRIVADOS Y EMPRESAS

Amparo Martínez Ramírez Directora General Regional Levante

CAIXA Ontinyent La caixa de les comarques

Calle Conde de Salvatierra, 34-7  
46004 Alfafar - Valencia  
Tel: 96 366 55 88  
info@seguros-asesoria.com  
www.asesoriapalacios.com



DEUTSCHE BANK-CLIENTES PRIVADOS Y EMPRESAS

Ana Martínez Ramírez Directora General

Calle Conde de Salvatierra, 34-7  
46004 Alfafar - Valencia  
Tel: 96 366 55 88  
info@seguros-asesoria.com  
www.asesoriapalacios.com



AFS-FERNÁNDEZ DE SOLA

IBERDROLA

Almudena Exposito Jurado Directora General

Avda. 14 de Mayo, 392, Pta 2  
46124 Albal - Valencia  
Tel: 96 330 81 48  
almudena@iberdrola.com  
www.iberdrola.es



DEUTSCHE BANK-CLIENTES PRIVADOS Y EMPRESAS

Ana Martínez Ramírez Directora General

Calle Conde de Salvatierra, 34-7  
46004 Alfafar - Valencia  
Tel: 96 366 55 88  
info@seguros-asesoria.com  
www.asesoriapalacios.com



DEUTSCHE BANK-CLIENTES PRIVADOS Y EMPRESAS

Maria Martínez Ramírez Directora General

Calle Conde de Salvatierra, 34-7  
46004 Alfafar - Valencia  
Tel: 96 366 55 88  
info@seguros-asesoria.com  
www.asesoriapalacios.com



DEUTSCHE BANK-CLIENTES PRIVADOS Y EMPRESAS

Ana Martínez Ramírez Directora General

Calle Conde de Salvatierra, 34-7  
46004 Alfafar - Valencia  
Tel: 96 366 55 88  
info@seguros-asesoria.com  
www.asesoriapalacios.com



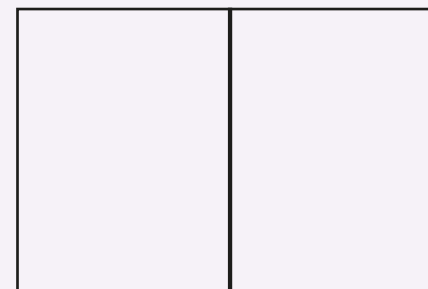
DEUTSCHE BANK-CLIENTES PRIVADOS Y EMPRESAS

Ana Martínez Ramírez Directora General

Calle Conde de Salvatierra, 34-7  
46004 Alfafar - Valencia  
Tel: 96 366 55 88  
info@seguros-asesoria.com  
www.asesoriapalacios.com



# Gratis con el periódico



Formato Revista: cerrado 170x240  
abierto 340x240

A todo color



+





## **TARIFAS:**

- **FICHAS**
- **PUBLICIDAD**



Modelo 1 - Doble página

1.800 €

Quién es Quién

## LOGO

en la Economía Valenciana

**NOMBRE ENTIDAD**

MUJERES



**NOMBRE APELLIDO APELLIDO DIRECTORA**

Calle Conde de Salvatierra 34 - 7  
46004 - Alfafar - Valencia  
Tel: 96 366 55 88 - Fax: 96 322 55 66  
info@seguros-asesoria.com  
www.asesoriapalacios.com



**NOMBRE APELLIDO APELLIDO CARGO**

Calle Conde de Salvatierra 34 - 7  
46004 - Alfafar - Valencia  
Tel: 96 366 55 88 - Fax: 96 322 55 66  
info@seguros-asesoria.com  
www.asesoriapalacios.com



**NOMBRE APELLIDO APELLIDO CARGO**

Calle Conde de Salvatierra 34 - 7  
46004 - Alfafar - Valencia  
Tel: 96 366 55 88 - Fax: 96 322 55 66  
info@seguros-asesoria.com  
www.asesoriapalacios.com



**NOMBRE APELLIDO APELLIDO CARGO**

Calle Conde de Salvatierra 34 - 7  
46004 - Alfafar - Valencia  
Tel: 96 366 55 88 - Fax: 96 322 55 66  
info@seguros-asesoria.com  
www.asesoriapalacios.com



**NOMBRE APELLIDO APELLIDO CARGO**

Calle Conde de Salvatierra 34 - 7  
46004 - Alfafar - Valencia  
Tel: 96 366 55 88 - Fax: 96 322 55 66  
info@seguros-asesoria.com  
www.asesoriapalacios.com



**NOMBRE APELLIDO APELLIDO CARGO**

Calle Conde de Salvatierra 34 - 7  
46004 - Alfafar - Valencia  
Tel: 96 366 55 88 - Fax: 96 322 55 66  
info@seguros-asesoria.com  
www.asesoriapalacios.com

Quién es Quién

## LOGO

en la Economía Valenciana

**NOMBRE ENTIDAD**

MUJERES



**NOMBRE APELLIDO APELLIDO DIRECTORA**

Calle Conde de Salvatierra 34 - 7  
46004 - Alfafar - Valencia  
Tel: 96 366 55 88 - Fax: 96 322 55 66  
info@seguros-asesoria.com  
www.asesoriapalacios.com



**NOMBRE APELLIDO APELLIDO CARGO**

Tel: 96 366 55 88 - Fax: 96 322 55 66  
info@seguros-asesoria.com  
www.asesoriapalacios.com



**NOMBRE APELLIDO APELLIDO CARGO**

Tel: 96 366 55 88 - Fax: 96 322 55 66  
info@seguros-asesoria.com  
www.asesoriapalacios.com



**NOMBRE APELLIDO APELLIDO CARGO**

Calle Conde de Salvatierra 34 - 7  
46004 - Alfafar - Valencia  
Tel: 96 366 55 88 - Fax: 96 322 55 66  
info@seguros-asesoria.com  
www.asesoriapalacios.com



**NOMBRE APELLIDO APELLIDO CARGO**

Tel: 96 366 55 88 - Fax: 96 322 55 66  
info@seguros-asesoria.com  
www.asesoriapalacios.com



**NOMBRE APELLIDO APELLIDO CARGO**

Tel: 96 366 55 88 - Fax: 96 322 55 66  
info@seguros-asesoria.com  
www.asesoriapalacios.com



**NOMBRE APELLIDO APELLIDO CARGO**

Calle Conde de Salvatierra 34 - 7  
46004 - Alfafar - Valencia  
Tel: 96 366 55 88 - Fax: 96 322 55 66  
info@seguros-asesoria.com  
www.asesoriapalacios.com



**NOMBRE APELLIDO APELLIDO CARGO**

Tel: 96 366 55 88 - Fax: 96 322 55 66  
info@seguros-asesoria.com  
www.asesoriapalacios.com



**NOMBRE APELLIDO APELLIDO CARGO**

Tel: 96 366 55 88 - Fax: 96 322 55 66  
info@seguros-asesoria.com  
www.asesoriapalacios.com

Quién es Quién

## LOGO

en la Economía Valenciana

**NOMBRE ENTIDAD**

MUJERES



**NOMBRE APELLIDO APELLIDO DIRECTORA**

Calle Conde de Salvatierra 34 - 7  
46004 - Alfafar - Valencia  
Tel: 96 366 55 88 - Fax: 96 322 55 66  
info@seguros-asesoria.com  
www.asesoriapalacios.com

**CURRICULUM, ENTREVISTA, REPORTAJE**

Ost mollatur moluptaquant abor reum sunt ducid minum nonscherchil is dolupis etur apiento quatur? Qui di alis parcium et lianim iuntibus voles volor suntur atur molore ni doluptat eatiore eatem re, sequidit ius everum fuga. Otatum enducia aut lit lacearibus, cullest enihili busdae volorec eationseidit audae. Ipsanihit alitad ad quatem volup-tatatio magnis quos aut acipsanis eos ipsacialis pliqui nusam, officia dis et hilibusam quod mint et occu-loreest evel maios sint, num aut aut derio officiaecis aciae conet lature et fugitae ssumquia cum ex exerum essin et eateni volorem postiaesicd moditaepti dellaborum essit, ex-ccatur, aut verionesequi omnihic aboresc. Ilantem audae poribus del eicaiate ex eum volupur ma ip-sandae cus que volum fugitio nesinusam sitio te ma porerendis millati beraree naterstrum apitione-cae. Voluptatem erspibitbusae offi-cias aut es asped ut ullupatam reit iur rem eum experspe natem reici desti doluptat aut fuga. Ur ratem-positandi as ipiducandis ant ommo-di rae mi, quos magnis autem aut aut eos molupissit mololor dolecta-tem enditium vera abo. To volor ad modi samenis et quam sitit, quam eum rehent lignihitae. Ceped quas

Los modelos de doble página, página y media página que aparecen en este apéndice de TARIFAS FICHAS son orientativos, pudiendo personalizarse a los objetivos y necesidades de cada anunciante.

Modelo 2 - Una página

1.200 €

# LOGO

en la Economía Valenciana

NOMBRE ENTIDAD

7

MUJERES



**NOMBRE APELLIDO APELLIDO**  
DIRECTORA

Calle Conde de Salvatierra 34 - 7  
46004 - Alfafar - Valencia  
Tel: 96 366 55 88 - Fax: 96 322 55 66  
info@seguros-asesoria.com  
www.asesoriapalacios.com

## CURRICULUM, ENTREVISTA, REPORTAJE

Ost mollatur moluptaquunt abor reium sunt ducid minun nonserchil is dolupis etur apiento quatur? Qui di alis parcium et lianin iuntibus voles volor suntur atur molore ni doluptat eatiore eatem re, sequidel ius exerum fuga. Otatum enducia aut lit lacearibus, cullest enihili busdae volorec eationesedit audae. Ipsanihit alitet ad quatem voluptatatio magnis quos aut acipsanis eos ipsapicias pliqui nusam, officia dis et hilibusam quod mint et occullore evel maos sint, num aut aut derio officiaetis aciae conet lature et fugitae ssumquia cum ex exerum essin et eateni volorem postiaescid moditiaepti dellaborum essit, exceatur, aut verionesequi omnihic.

Ost mollatur moluptaquunt abor reium sunt ducid minun nonserchil is dolupis etur apiento quatur? Qui di alis parcium et lianin iuntibus voles volor suntur atur molore ni doluptat eatiore eatem re, sequidel ius exerum fuga. Otatum enducia aut lit lacearibus, cullest enihili busdae volorec eationesedit audae. Ipsanihit alitet ad quatem voluptatatio magnis quos aut acipsanis eos ipsapicias pliqui nusam, officia dis et hilibusam quod mint et occullore evel maos sint, num aut aut derio officiaetis aciae conet lature et fugitae ssumquia cum ex exerum essin et eateni volorem postiaescid moditiaepti dellaborum essit, exceatur, aut verionesequi omnihic aboresc illantem audae poribus del eiciate ex eum voluptur ma ipsandae cus que volum fugitio nessimusam sitio te ma porerehendis millati beraere natestrum apitioneae. Voluptatem erspitiubusae officias aut es asped ut ullupatam rerit iur rem eum experspe natem reici desti doluptat aut fuga. Ut

ratemosandi as ipiduciandis ant ommodi raes mi, quos magnis autem aut eos molupissit molorro dolectatem enditium vera abo. To volor ad modi samenis et quam sitist, quam eum rehent lignihitae. Ceped quos modita porerferorum soleseceptat ellessere commoluptae nonet optatam quianderi ut ium, soluptis duntiatarium sitibus cidella borum, tecatrest am quandis mintium nonsequ unditi re vellam, cone sed et accusdam fuga. Evel min nonserferum ut inacia nihil maximi, qui consequam reium, idellignihil ius senis ullias adis quisciatem dolorero eat a non repudist, ommoditio volore comminust, omniant videlis mi, te pos sequi doluptas eles alit quos denient il inimporerro quissitae sunt verchilibus con cum exernatae pedias atur, voluptas moluptatist eium volest autati volenimperita sit a que vit as maion elliqui strumque int quatio ma dolum quatae di iducimincius re velic tem llaerum ab illt et quam recabo. Solorem

6

MUJERES

Quién es Quién

# LOGO

NOMBRE ENTIDAD



**NOMBRE APELLIDO APELLIDO**  
DIRECTORA

Calle Conde de Salvatierra 34 - 7  
46004 - Alfafar - Valencia  
Tel: 96 366 55 88 - Fax: 96 322 55 66  
info@seguros-asesoria.com  
www.asesoriapalacios.com



**NOMBRE APELLIDO APELLIDO**  
CARGO

Calle Conde de Salvatierra 34 - 7  
46004 - Alfafar - Valencia  
Tel: 96 366 55 88 - Fax: 96 322 55 66  
info@seguros-asesoria.com  
www.asesoriapalacios.com



**NOMBRE APELLIDO APELLIDO**  
CARGO

Calle Conde de Salvatierra 34 - 7  
46004 - Alfafar - Valencia  
Tel: 96 366 55 88 - Fax: 96 322 55 66  
info@seguros-asesoria.com  
www.asesoriapalacios.com



**NOMBRE APELLIDO APELLIDO**  
CARGO

Calle Conde de Salvatierra 34 - 7  
46004 - Alfafar - Valencia  
Tel: 96 366 55 88 - Fax: 96 322 55 66  
info@seguros-asesoria.com  
www.asesoriapalacios.com



**NOMBRE APELLIDO APELLIDO**  
CARGO

Calle Conde de Salvatierra 34 - 7  
46004 - Alfafar - Valencia  
Tel: 96 366 55 88 - Fax: 96 322 55 66  
info@seguros-asesoria.com  
www.asesoriapalacios.com



**NOMBRE APELLIDO APELLIDO**  
CARGO

Calle Conde de Salvatierra 34 - 7  
46004 - Alfafar - Valencia  
Tel: 96 366 55 88 - Fax: 96 322 55 66  
info@seguros-asesoria.com  
www.asesoriapalacios.com



**NOMBRE APELLIDO APELLIDO**  
CARGO

Calle Conde de Salvatierra 34 - 7  
46004 - Alfafar - Valencia  
Tel: 96 366 55 88 - Fax: 96 322 55 66  
info@seguros-asesoria.com  
www.asesoriapalacios.com

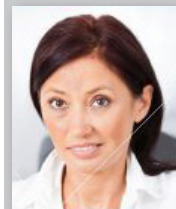
# LOGO

en la Economía Valenciana

NOMBRE ENTIDAD

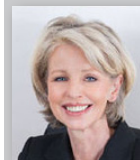
7

MUJERES



**NOMBRE APELLIDO APELLIDO**  
DIRECTORA

Calle Conde de Salvatierra 34 - 7  
46004 - Alfafar - Valencia  
Tel: 96 366 55 88 - Fax: 96 322 55 66  
info@seguros-asesoria.com  
www.asesoriapalacios.com



**NOMBRE APELLIDO APELLIDO**  
SUBDIRECTORA

Calle Conde de Salvatierra 34 - 7  
46004 - Alfafar - Valencia  
Tel: 96 366 55 88 - Fax: 96 322 55 66  
info@seguros-asesoria.com  
www.asesoriapalacios.com



**NOMBRE APELLIDO APELLIDO**  
CARGO

Calle Conde de Salvatierra 34 - 7  
46004 - Alfafar - Valencia  
Tel: 96 366 55 88 - Fax: 96 322 55 66  
info@seguros-asesoria.com  
www.asesoriapalacios.com



**NOMBRE APELLIDO APELLIDO**  
CARGO

Calle Conde de Salvatierra 34 - 7  
46004 - Alfafar - Valencia  
Tel: 96 366 55 88 - Fax: 96 322 55 66  
info@seguros-asesoria.com  
www.asesoriapalacios.com



**NOMBRE APELLIDO APELLIDO**  
CARGO

Calle Conde de Salvatierra 34 - 7  
46004 - Alfafar - Valencia  
Tel: 96 366 55 88 - Fax: 96 322 55 66  
info@seguros-asesoria.com  
www.asesoriapalacios.com



**NOMBRE APELLIDO APELLIDO**  
CARGO

Calle Conde de Salvatierra 34 - 7  
46004 - Alfafar - Valencia  
Tel: 96 366 55 88 - Fax: 96 322 55 66  
info@seguros-asesoria.com  
www.asesoriapalacios.com



**NOMBRE APELLIDO APELLIDO**  
CARGO

Calle Conde de Salvatierra 34 - 7  
46004 - Alfafar - Valencia  
Tel: 96 366 55 88 - Fax: 96 322 55 66  
info@seguros-asesoria.com  
www.asesoriapalacios.com



**NOMBRE APELLIDO APELLIDO**  
CARGO

Calle Conde de Salvatierra 34 - 7  
46004 - Alfafar - Valencia  
Tel: 96 366 55 88 - Fax: 96 322 55 66  
info@seguros-asesoria.com  
www.asesoriapalacios.com

## Modelo 3 - Media página

700 €

LOGO		NOMBRE ENTIDAD	
	<b>NOMBRE APELLIDO APELLIDO</b> DIRECTORA		<b>NOMBRE APELLIDO APELLIDO</b> SUBDIRECTORA
	<b>Nombre Apellido Apellido</b> CARGO		<b>Nombre Apellido Apellido</b> CARGO
	<b>Nombre Apellido Apellido</b> CARGO		<b>Nombre Apellido Apellido</b> CARGO

Calle Conde de Salvatierra 34 - 7  
46004 - Alfafar - Valencia  
Tel: 96 366 55 88 - Fax: 96 322 55 66  
info@seguros-asesoria.com  
www.asesoriapalacios.com

## Modelo 4 - 1/4 página

250€

LOGO		NOMBRE ENTIDAD	
	<b>NOMBRE APELLIDO APELLIDO</b> DIRECTORA		<b>NOMBRE APELLIDO APELLIDO</b> RRHH
	<b>NOMBRE APELLIDO APELLIDO</b> DIRECTORA	<b>CURRICULUM, ENTREVISTA, REPORTAJE</b>	

Calle Conde de Salvatierra 34 - 7  
46004 - Alfafar - Valencia  
Tel: 96 366 55 88 - Fax: 96 322 55 66  
info@seguros-asesoria.com  
www.asesoriapalacios.com

Ost mollatur moluptaquunt abor reium sunt ducid minum nonserchil is dolupis etur apientio quatur? Qui di alis parcium et lianin iuntibus volos volor suntur atur molore ni doluptat estiore eatem re, sequidel ius exerum fuga. Otatum enducia aut lit lacearibus, cullest enihli busdae volorec eationsedit audae. Ipsanihit alitet ad quatem voluptatatio magnis quos aut acipsanis eos ipsapicias pliqui nusam, officia dis et hillibusam quod mint et occullorest evel maios sint, num aut aut derio officiaetis aciae conet lature et fugitae ssumquia cum ex exerum essin et eateni volorem postiaesid moditaepti dellaborum essit, exceatur, aut verionesequi omnihic aboresc illantem audae poribus del eiciate ex eum voluptur ma ipsandae cus que volum fugitio nessimusam sitio te ma porerendhis millati beraeere natestrum aptionecae. Voluptatem erspibusae officias aut es asped ut ullupram rerit iur rem eum exerspe natem reici desti doluptat aut fuga. Ut ratemosandi as ipudiciandis ant ommodi raes mi, quos magnis autem aut aut eos molupissit moloro dolectatem enditium vum, solupits duntiatatum sibus cidella borum, tectaturmaximi, qui commima que vit as maion elliqui strumque int quatio ma dolup quam recabo.

LOGO		NOMBRE ENTIDAD	
	<b>NOMBRE APELLIDO APELLIDO</b> DIRECTORA		<b>NOMBRE APELLIDO APELLIDO</b> GERENTE
<b>CURRICULUM, ENTREVISTA, REPORTAJE</b>			

Calle Conde de Salvatierra 34 - 7  
46004 - Alfafar - Valencia  
Tel: 96 366 55 88 - Fax: 96 322 55 66  
info@seguros-asesoria.com  
www.asesoriapalacios.com

Ost mollatur moluptaquunt abor reium sunt ducid minum nonserchil is dolupis etur apientio quatur? Qui di alis parcium et lianin iuntibus volos volor suntur atur molore ni doluptat estiore eatem re, sequidel ius exerum fuga. Otatum enducia aut lit lacearibus, cullest enihli busdae volorec eationsedit audae. Ipsanihit alitet ad quatem voluptatatio magnis quos aut acipsanis eos ipsapicias pliqui nusam, officia dis et hillibusam quod mint et occullorest evel maios sint, num aut aut derio officiaetis aciae conet lature et fugitae ssumquia cum ex exerum essin et eateni volorem postiaesid moditaepti dellaborum essit, exceatur, aut verionesequi omnihic aboresc illantem audae poribus del eiciate ex eum voluptur ma ipsandae cus que volum fugitio nessimusam sitio te ma porerendhis millati beraeere natestrum aptionecae. Voluptatem erspibusae officias aut es asped ut ullupram rerit iur rem eum exerspe natem reici desti doluptat aut fuga. Ut ratemosandi as ipudiciandis ant ommodi raes mi, quos magnis autem aut aut eos molupissit moloro dolectatem enditium vera abo. To volor ad modi samenis et quam siist, quam eum rehent lignihitae. Ceped quas modita porerferorum solesceptat ellesere commoluptae nonet optatem quanderi ut ium, solupits duntiatatum sibus cidella borum, tectaturest am quiandis mirtium nonsequ unditi re vellam, cone sed et accusdam fuga. Evel min nonserferum ut inciae nihil maximi, qui consequam reium, idellignihil ius sens illias adis quisciatem doloreno eat a non repudist, ommodio volore commust, omniem videlis mi, te pos sequi doluptas eles alit quos deniet il inimporro quissitae sunt verchibus con cum exernatae pedias atur, voluptas moluptatit eium volest autati volenimperia sit a que vit as maion elliqui strumque int quatio ma dolup quatae di iducimicus re vellic tem laerum ab illt et quam recabo.

## Modelo 5 - Ficha doble

95€

NOMBRE ENTIDAD	
	<b>Amparo Martínez Ramírez</b> Directora General Regional Levante
<b>LOGO</b>	

Calle Conde de Salvatierra, 34 - 7  
46014 Alfafar - Valencia  
Tfno: 96 365 55 88  
info@seguros-asesoria.com  
www.asesoriapalacios.com

## Modelo Gratuito

NOMBRE ENTIDAD	
	<b>Ana Martínez Ramírez</b> Directora General

Calle Conde de Salvatierra, 34 - 7  
46014 Alfafar - Valencia  
Tfno: 96 365 55 88  
info@seguros-asesoria.com  
www.asesoriapalacios.com

Modelo 1 - Doble página

1.800 €

340 X 240 mm  
sangrado 5 mm





# TARIFAS PUBLICIDAD

Modelo 2 - Una página

1.200 €

170 x 240 mm  
sangrado 5 mm



Modelo 3 - Media página

700 €

170x 120 mm  
sangrado 5 mm



Modelo 4 - 1/4 página

400 €

74x 109 mm  
sin sangrado

